

# PARSソリューションセンター

PARS Solution Center



**Photogrammetry And Remote Sensing**



Information & Science Techno-System Co.,Ltd.

## デジタル航空写真測量 \* 三次元リモートセンシング \* クラウド対応

### 写真測量用空撮

自律飛行型UAVによる機動性・柔軟性に富んだ運用とコストの大幅な低減を実現。  
都市部や特定場所には小型回転翼・固定翼の運用による安全空撮を実現。

### オリジナル航空写真測量

IMU、GCP不要の写真測量と処理の自動化による作業の省力化と運用コストの削減を実現。

### マルチセンサー・三次元リモートセンシング

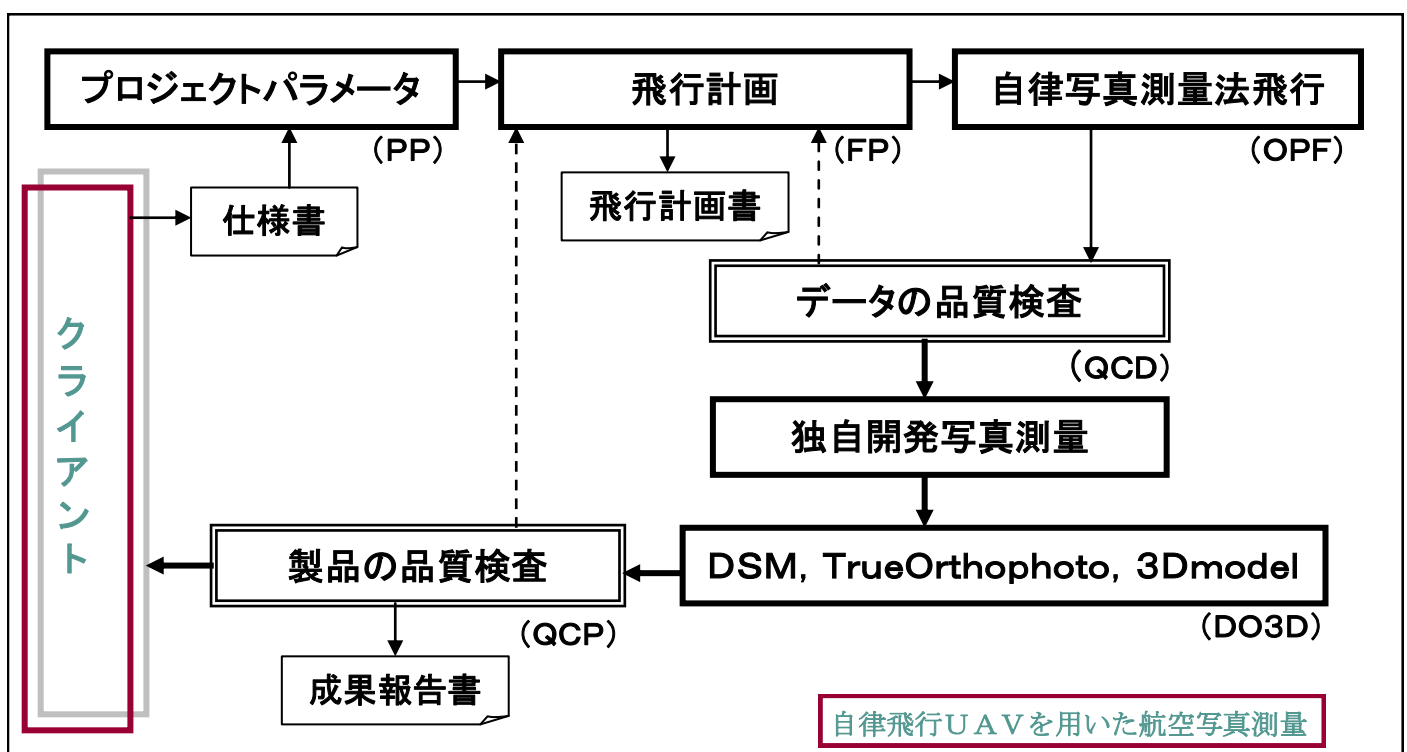
デジタルカメラ、レーザプロファイラー、近赤外カメラ、マルチスペクトルカメラ、ハイパースペクトルカメラなどのマルチセンサーデータ収集と三次元リモートセンシングの実現。

### PC高速処理アーキテクチャー

マルチプロセッサ・並列処理により超高速で高精細のプロダクトの生成処理を実現。

### フュージョン&マイニング

航空写真測量をGIS基盤として地球観測衛星データ及び各センサーデータ情報を融合した新たな付加価値情報とシミュレーションによる高度なソリューションの提供。



## アキュジション

## プロセッシング

## ソリューション

### プラットフォーム

### センサー

### オリジナルソフトウェア

### 高付加価値+



Eagle-PRS



Falcon-PRS



Martin-PRS

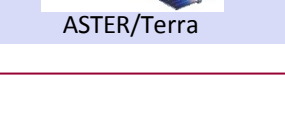


Robinson R44

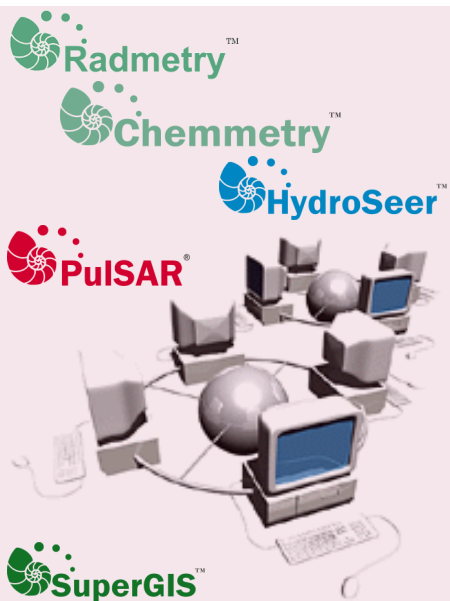


Cessna 208

GPSデジタルカメラ  
GX200  
NEX-5  
EOS 5D  
近赤外カメラ  
ADC Lite  
マルチスペクトルカメラ  
TTC-955  
ハイパースペクトルカメラ  
Hyperspec-SWIR  
レーザプロファイラー  
LMS-Z420i  
合成開口レーダー  
Nano-SAR



ASTER/Terra



マルチプロセッサ&並列処理  
超高速処理アーキテクチャー

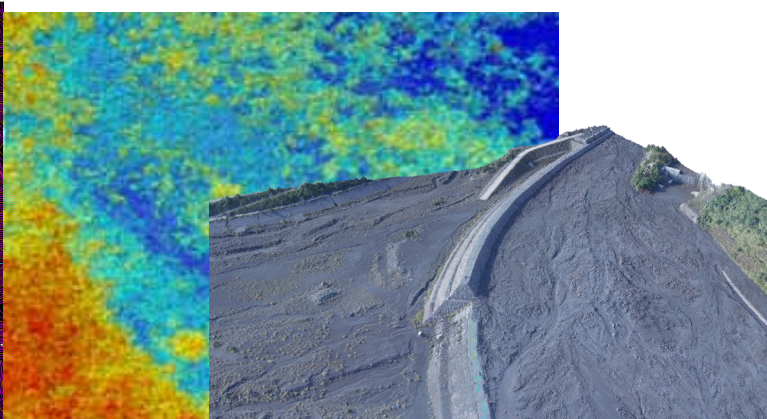
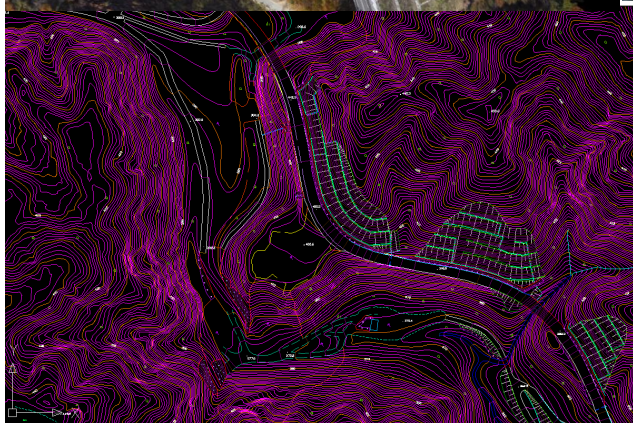
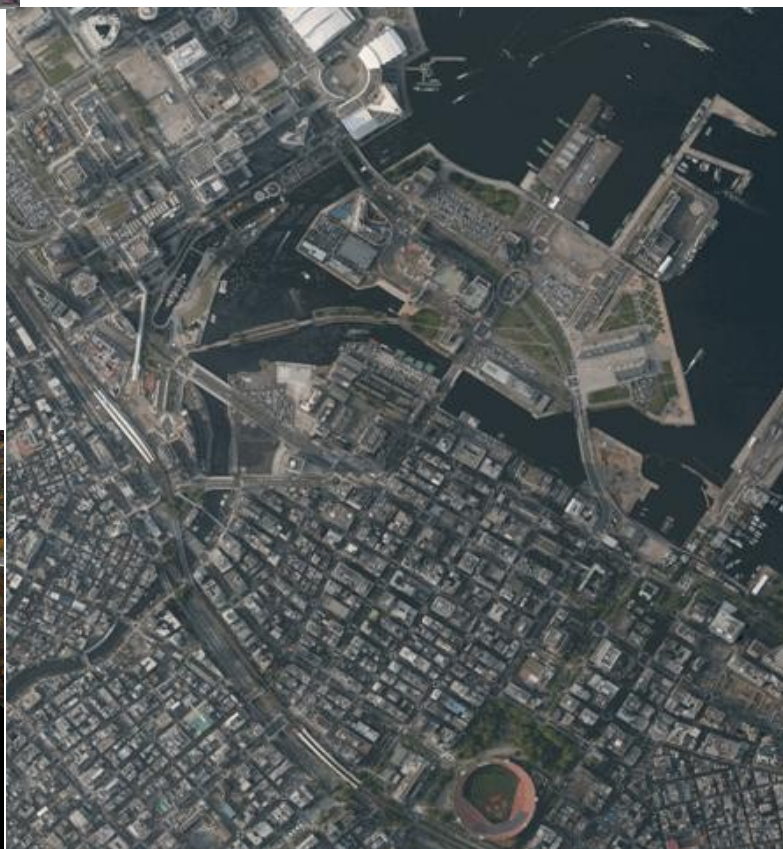
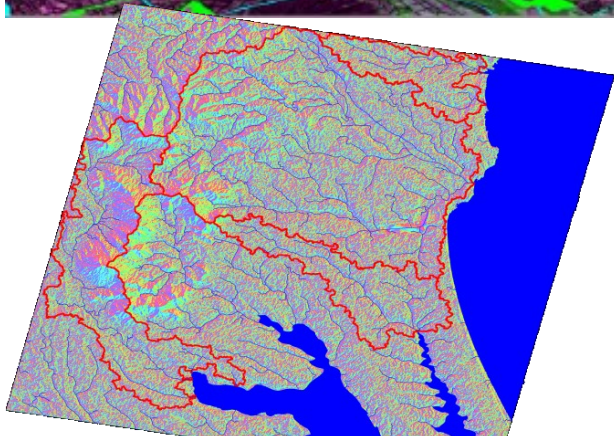
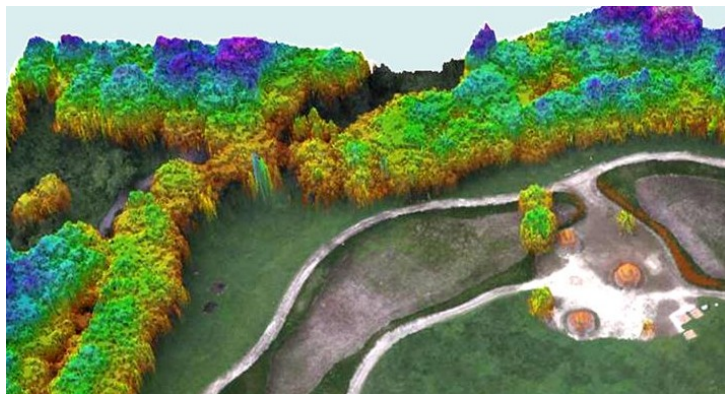
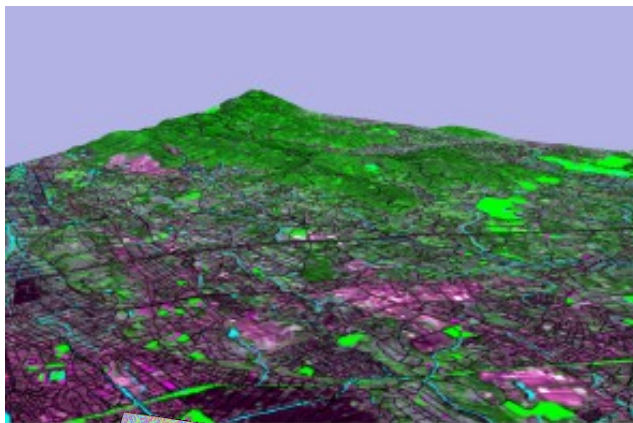
レポート  
ステッチ画像  
トウルーオールソ画像  
+地理座標データ  
三次元表層モデル  
三次元地形モデル  
三次元流域マップ  
三次元地上物高モデル  
土地被覆マップ  
植生分類マップ  
近赤外画像  
ハイパースペクトル分析データ  
+  
降水流シミュレーション  
土石流シミュレーション

フュージョン&マイニング  
解析・処理

## 応用分野

Wide Range Application

測量	航空写真測量、高縮尺デジタルマップ、高精細三次元デジタルモデル
防災	地すべり監視、斜面崩壊監視、火山監視、河川監視、被災状況把握、復旧・復興計画、治水対策、三次元流域マップ、流域流出予測シミュレーション
農業	作物生育状況監視、農作物分布・分類測定、農地管理、精密農業、農業空間情報システム
林業	樹冠高・樹高測定、樹種分布・分類、森林保全、林業空間情報システム
土木	河川堤防計画支援、ダム建設計画支援、道路建設支援、港湾・護岸計画支援、宅地・工業団地造成支援、防災・減災対策
環境	バイオマス測定、CO2吸収量推定、湖沼・湿原監視、水資源管理、海岸線侵食、不法投棄監視、環境空間情報システム
交通	道路監視、線路監視、街路樹高測定・管理
文化財	遺跡発掘・保護、重要文化財監視・管理



研究・開発・コンサルティング・ソリューション提供

**株式会社 情報科学テクノシステム**

本社・空間情報事業部  
〒305-0032 茨城県つくば市竹園2-10-5 朝日生命 筑波学園ビル  
TEL 029-852-8987 ダイヤルイン 029-852-8773

URL: <http://www.ists.co.jp>  
E-mail: [info@ists.co.jp](mailto:info@ists.co.jp)